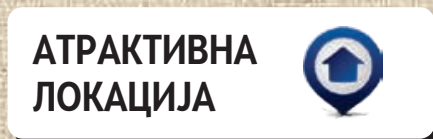
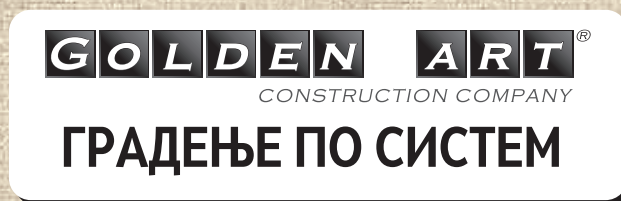


ОБЈЕКТ - 3.18 и 3.19 - КАРПОШ



ул. „Орце Николов“ бб, 1000 СКОПЈЕ
ДОМУВАЊЕ ВО СТАНБЕНА ЗГРАДА



ЗА НАС

Градителството претставува занает што се пренесува на идните поколенија. Следејќи ја фамилијарната традиција на успешно функционирање повеќе од 30 години искуство во градежниот сектор, компанијата ГОЛДЕН АРТ е основана во 2005 год., поставувајќи си ја пред себе целта за покривање на сите видови работа во градежништвото, од изработка на проектна документација до изведба на најсложените објекти во секторот високоградба. Од почетокот на своето основање па се до денес, во период од 10 години, искусниот кадар на ГОЛДЕН АРТ изгради повеќе од 60 објекти во Македонија и во Црна Гора. Во изминатиот временски период од 10 години постојно поставивме критериум во високата градба преку технологија на градење.

ЗА СТАНБЕНИОТ ОБЈЕКТ **КАРПОШ**

Станбениот објект се наоѓа на грижливо избрана локација на улицата Орце Николов бб., во населбата Карпош – Скопје. При донесување на одлуката за вложување претходно е потребно да се исполнат критериуми за максимална функционалност и задоволување на секојдневните потреби на станарите.

ФУНКЦИОНАЛНО РЕШЕНИЕ

Станбено-деловниот објект има катност од Приземје + 8 Катови + Поткровје, во чии рамки се наоѓаат 124 станбени единици, со површина од 38м² до 109м². Со понудата на различни типови на станови се постигнува максимална прилагодливост на објектот кон секоја желба и потреба на почитуваните клиенти. Два засебни објекти формираат една целина со подвоени влезови. Во објектот паркирањето е решено преку изведба на подземен паркинг на две нивоа со капацитет од 87 возила, проектиран по принципот на современите проектни решенија за подземни гаражи. Кон подземниот паркинг се пристапува преку пристапна рампа со влез од улицата “Орце Николов”.

КОНСТРУКЦИЈА НА ОБЈЕКТОТ

Објектот претставува армирано-бетонска конструкција која ги задоволува најстрогите домашни и меѓународни стандарди за асейзичка стабилност. Особено внимание е посветено на постигнување врвна топлинска, звучна и хидроизолација во рамките на објектот. За изградбата на станбениот објект Карпош е предвидена употреба на градежни материјали од реномирани европски производители, со гаранција за квалитет од производителот. Секој заинтересиран клиент може да добие подетални информации во врска со вградените градежни материјали во градежната компанија ГОЛДЕН АРТ. За беспрекорниот квалитет на градбата доволно говори и заложбата на оваа фирма за целосно спроведување на меѓународните стандарди за квалитет EN ISO 9001:2008, EN ISO 14001:2004, OHSAS 18001:2007 и EN ISO 50001:2011.

ЕНЕРГЕТСКА ЕФИКАСНОСТ

За станбениот објект КАРПОШ се изготвува Елаборат за градежна физика од страна на експертот за енергетска ефикасност д-р. Петар Николовски. Врз основа на детални пресметки се изработува обемна студија што ќе ја категоризира оваа градба во нискоенергетски објекти Класа А според официјалниот Правилник за енергетски карактеристики на објектите. Објектот ќе добие и официјален Сертификат за Класа А за објекти за домување од страна на државните институции.

Врвната енергетска ефикасност се постигнува со добар проект, но најмногу со проверени градежни материјали. Објектот предвидува Ваумит фасада, позната австриска трговска марка на една од најголемите компании за градежни производи во Европа “Schmid Industrie Holding”. Фасадата се состои од графитен стиропор од 10см. која со употреба на специјални прозори со трослојно термопан стакло, ги задоволува пропишаните параметри за заштеда на енергија во становите. За реализација на ниска топлинска спроводливост на ѕидовите се користи керамички блок од реномиран странски производител.

СПОКОЕН И УДОБЕН ДОМ

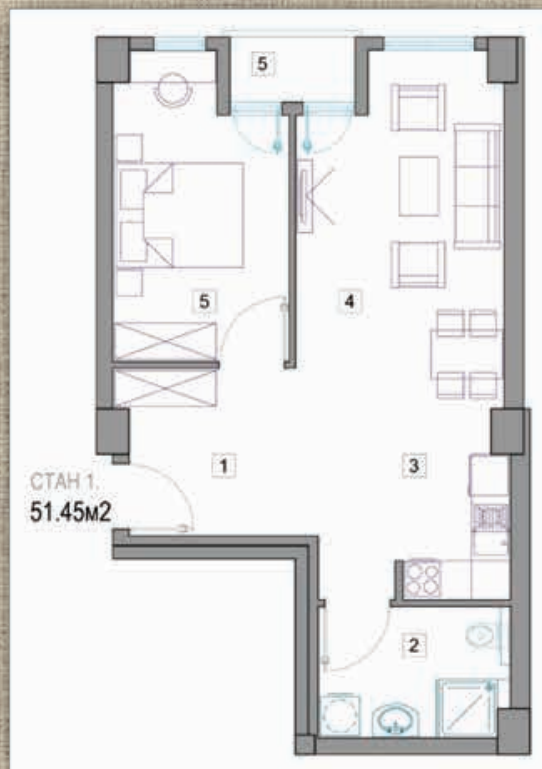
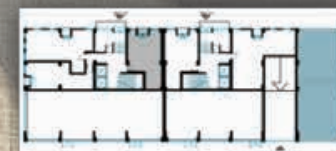
Модерната технологија претставува императив за станбените објекти на ГОЛДЕН АРТ. Придобивките на современиот начин на живеење доаѓаат до израз преку поставување инсталација за телевизија и оптички интернет во секој стан. Максималната безбедност на станарите е загарантирана со вградени сигурносни влезни врати. Лифтовите со поголем капацитет и брзина овозможуваат лесен пристап до вашиот дом. Објектот предвидува приклучување на централно греење за кое со спроведените мерки за енергетска ефикасност станарите ќе плаќаат за пет до шест пати помали сметки од постарите станбени згради. Одличната локација за мирно живеење е надополнета со хортикултурно уредување на дворот на зградата и современо партерно уредување. Објектот овозможува лесен пристап на станарите до подземниот паркинг простор, наменет исклучиво за нивните секојдневни потреби. Комфортот претставува највисок приоритет во станбено-деловниот објект ГОЛДЕН АРТ!

10 ПРЕДНОСТИ ПОТВРДЕНИ ВО ИЗМИНАТИТЕ 10 ГОДИНИ

1. ПОВЕЌЕ ОД 30 ГОД. РАБОТНО ИСКУСТВО ВО ГРАДЕЖНИШТВО
2. СОПСТВЕН СТРУЧЕН И ВИСОКОКВАЛИФИКУВАН КАДАР
3. СОПСТВЕНА ВИСОКОКВАЛИТЕТНА МЕХАНИЗАЦИЈА И ОПРЕМА
4. ПОСТАВЕНИ ТЕМЕЛИ НА ВИСОКОКВАЛИТЕТНА ГРАДБА
5. СЕКОГАШ ДОБРО ОДБРАНИ АТРАКТИВНИ ЛОКАЦИИ
6. ТЕХНОЛОГИЈА НА ГРАДЕЊЕ СО ПРИМЕНА НА ЕНЕРГЕТСКА ЕФИКАСНОСТ
7. УПОТРЕБА НА СЕРТИФИЦИРАНИ МАТЕРИЈАЛИ ОД РЕНОМИРАНИ ЕВРОПСКИ ПРОИЗВОДИТЕЛИ
8. ЦВРСТИ ПАРТНЕРСТВА СО ДОКАЖАНИ ДОБАВУВАЧИ И ПОДИЗВЕДУВАЧИ
9. МАКСИМАЛНА ВЗАЕМНА ДОВЕРБА - ИНВЕСТИТОР, ПРОЕКТАНТ И ИЗВЕДУВАЧ НА ОБЈЕКТИТЕ Е "ГОЛДЕН АРТ", ЗАД КОЈ СТОЈАТ ПОВЕЌЕ ОД 60 ИЗГРАДЕНИ ОБЈЕКТИ ВО МАКЕДОНИЈА И ЦРНА ГОРА.
10. ПРИМЕНА НА СИСТЕМИТЕ ЗА УПРАВУВАЊЕ ВО СОГЛАСНОСТ СО TUV AUSTRIA :
 - EN ISO 9001:2008 СИСТЕМ ЗА УПРАВУВАЊЕ СО КВАЛИТЕТ
 - EN ISO 14001:2004 СИСТЕМ ЗА УПРАВУВАЊЕ СО ОКОЛИНАТА
 - EN ISO 18001:2007 СИСТЕМ ЗА УПРАВУВАЊЕ СО БЕЗБЕДНОСТ ПРИ РАБОТА
 - EN ISO 50001:2011 СИСТЕМ ЗА УПРАВУВАЊЕ СО ЕНЕРГЕТСКА ЕФИКАСНОСТ

ОБЈЕКТ 3.18
ЛОКАЦИЈА: КАРПОШ

ПРИЗЕМЈЕ
СТАН 1.



СТАН 1.
51.45м2

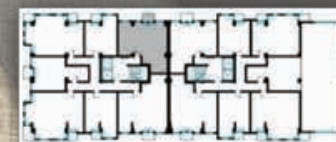
| СТАН 1. | |
|----------------------------------|---------|
| 1. ВПЕЗЕН ПРЕТПРОСТОР | 6.70м2 |
| 2. БАРБА | 5.65м2 |
| 3. КУХИНА | 3.90м2 |
| 4. ДНЕВЕН ПРЕСТОЈ СО ТРИБЕЗАРИЈА | 21.40м2 |
| 5. РОДИТЕЛСКА СПАЛНА СОБА | 11.75м2 |
| 6. ТЕРАСА | 1.95м2 |
| ВКУПНО 51.45м2 | |



51.00м2

ОБЈЕКТ 3.18
ЛОКАЦИЈА: КАРПОШ

1.КАТ - 8.КАТ
СТАН 4. 11. 18. 25. 32. 39. 46. 53.



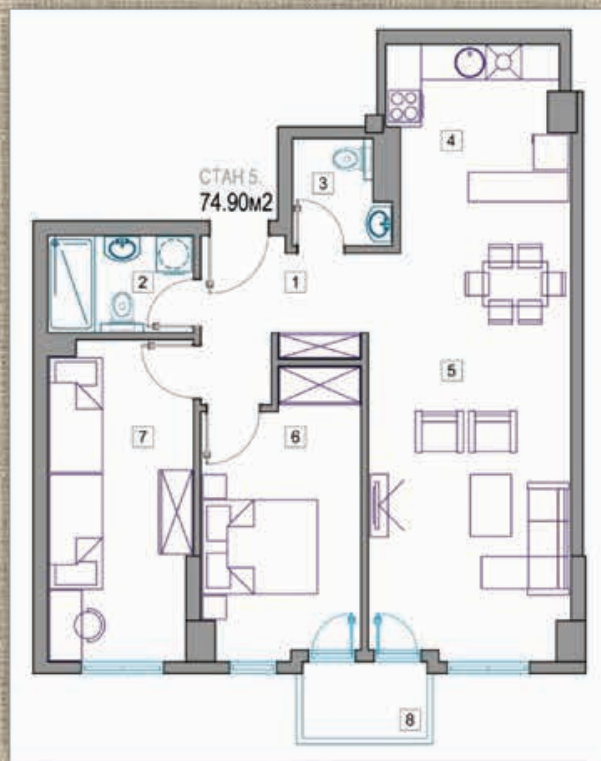
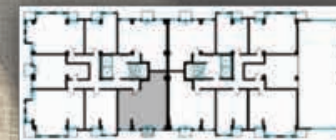
| СТАН 4. | | |
|--------------------------------|-----------------------|--|
| 1. ВПЕЛЕН ПРЕТПРОСТОР | 5.20м2 | |
| 2. БАНА | 3.80м2 | |
| 3. ХОЛ | 2.50м2 | |
| 4. КУЈИНА | 8.50м2 | |
| 5. ДНЕВЕН ПРЕСТОЈ СО ТРИЕСАРАЈ | 19.20м2 | |
| 6. РОДВЕРСКА СПАЊА СОБА | 9.80м2 | |
| 7. ДЕТСКА СПАЊА СОБА | 11.50м2 | |
| 8. ТЕРАСА | 3.20м2 | |
| | ВКУПНО 63.10м2 | |



63.00м2

ОБЈЕКТ 3.18
 ЛОКАЦИЈА: КАРПОШ

1.КАТ - 8.КАТ
 СТАН 5. 12. 19. 26. 33. 40. 47. 54.



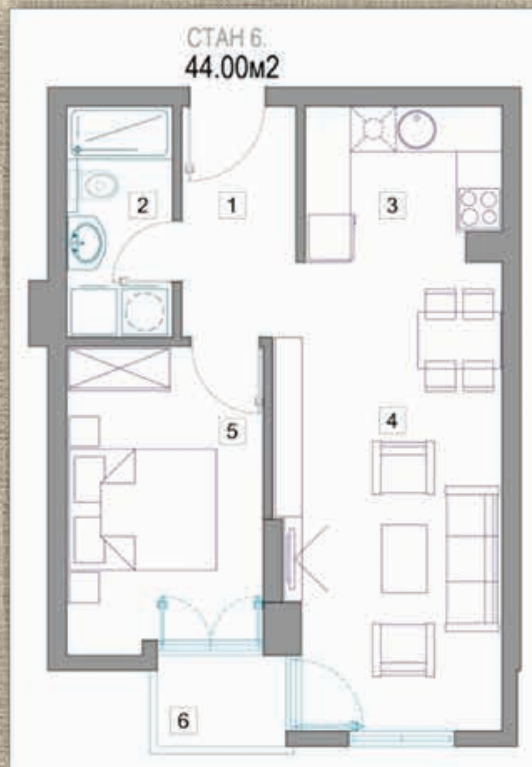
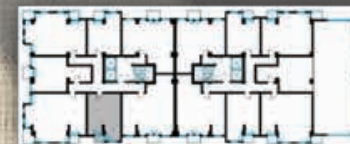
| СТАН 5 | |
|-----------------------------------|---------------------|
| 1. ВИШЕН ПРЕТПРОСТОР | 8.30m ² |
| 2. БАНА | 4.00m ² |
| 3. КУХИ | 3.75m ² |
| 4. КУХИНА | 7.70m ² |
| 5. ДНЕВЕН ПРЕСТОЛ СО ТРЕЗЕМАК | 23.90m ² |
| 6. РОДИТЕЛСКА СПАЛНА СОБА | 12.30m ² |
| 7. ДЕТОКА СПАЛНА СОБА | 13.30m ² |
| 8. ТЕРАСА | 2.75m ² |
| ВКУПНО: 74.90m² | |



75.00m²

ОБЈЕКТ 3.18
ЛОКАЦИЈА: КАРПОШ

1.КАТ - 8.КАТ
СТАН 6. 13. 20. 27. 34. 41. 48. 55.



СТАН 6.
44.00m²



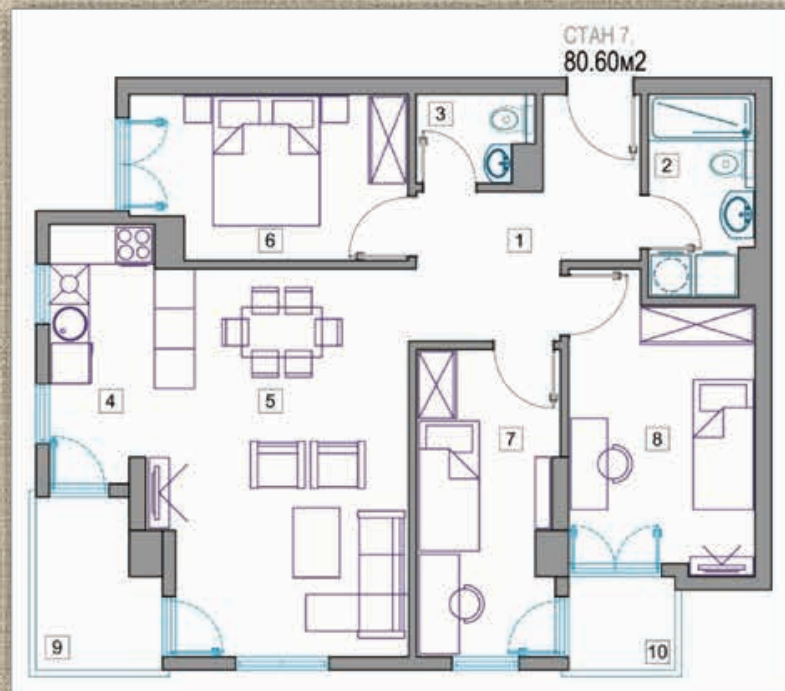
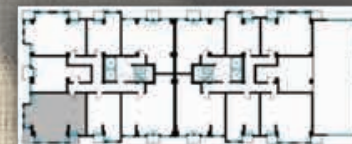
44.00m²

| СТАН 6. | |
|----------------------------------|---------------------|
| 1. ВПЕЗЕН ПРЕТПРОСТОР | 4.60m ² |
| 2. БАЈНА | 4.30m ² |
| 3. КУЉНА | 5.10m ² |
| 4. ДНЕВЕН ПРЕСТОЈ СО ТРИЛЕЗАРЦИА | 17.70m ² |
| 5. СПАЛНА СОБА | 10.30m ² |
| 6. ТЕРАСА | 2.00m ² |
| ВКУПНО 44.00m ² | |



ОБЈЕКТ 3.18
ЛОКАЦИЈА: КАРПОШ

1.КАТ - 8.КАТ
СТАН 7. 14. 21. 28. 35. 42. 49. 56.



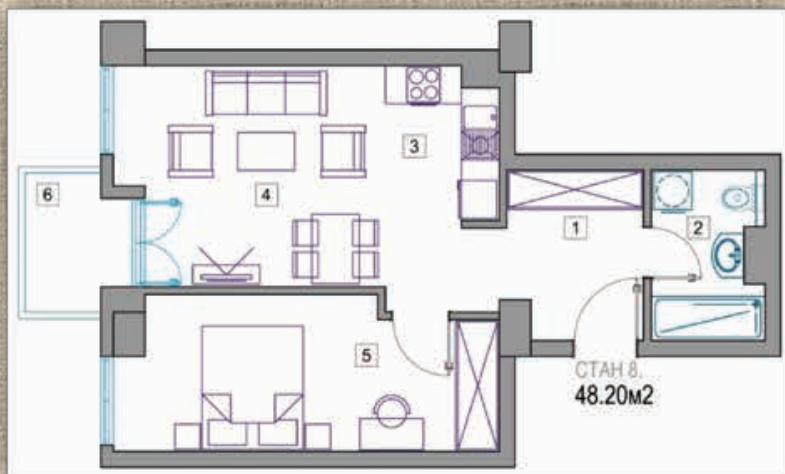
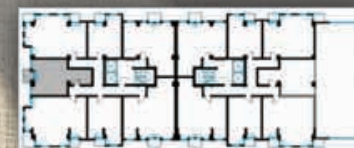
| СТАН 7. | |
|--------------------------------|---------------------|
| 1. ВРЗЕН ПРЕПРОСТОР | 8.30m ² |
| 2. БАНА | 4.30m ² |
| 3. ВУЛ | 2.30m ² |
| 4. КУХИНА | 6.30m ² |
| 5. ДРВЕН ПРЕСТОЛ СО ТРГЕЗАРИЈА | 21.40m ² |
| 6. РОДИТЕЛСКА СПАЛНА СОБА | 9.90m ² |
| 7. ДЕТОСКА СПАЛНА СОБА | 9.50m ² |
| 8. ДЕТОСКА СПАЛНА СОБА | 11.60m ² |
| 9. ТЕРАСА | 4.30m ² |
| 10. ТЕРАСА | 2.20m ² |
| ВКУПНО 80.60m ² | |



81.00m²

ОБЈЕКТ 3.18
ЛОКАЦИЈА: КАРПОШ

1.КАТ - 8.КАТ
СТАН 8. 15. 22. 29. 36. 43. 50. 57.



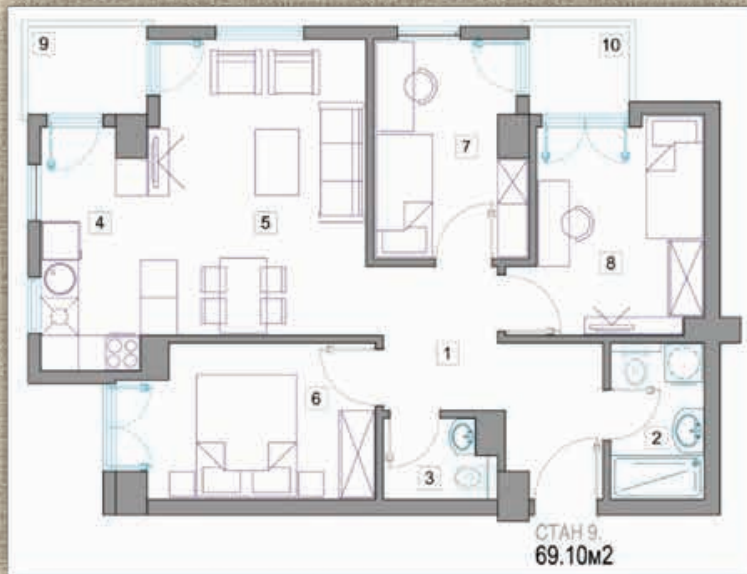
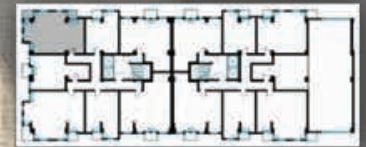
| СТАН 8. | |
|---------------------------------|---------------------|
| 1. ВПЕЗЕН ПРЕПРОСТОР | 5.80m ² |
| 2. БАЊА | 4.50m ² |
| 3. КУЉНА | 4.30m ² |
| 4. ДНЕВЕН ПРЕСТОЈ СО ТРИЕЗАРУЈА | 16.70m ² |
| 5. СПАЉНА СОБА | 13.80m ² |
| 6. ТЕРАСА | 3.30m ² |
| ВКУПНО 48.20m ² | |



48.00m²

ОБЈЕКТ 3.18
ЛОКАЦИЈА: КАРПОШ

1.КАТ - 8.КАТ
СТАН 9. 16. 23. 30. 37. 44. 51. 58.



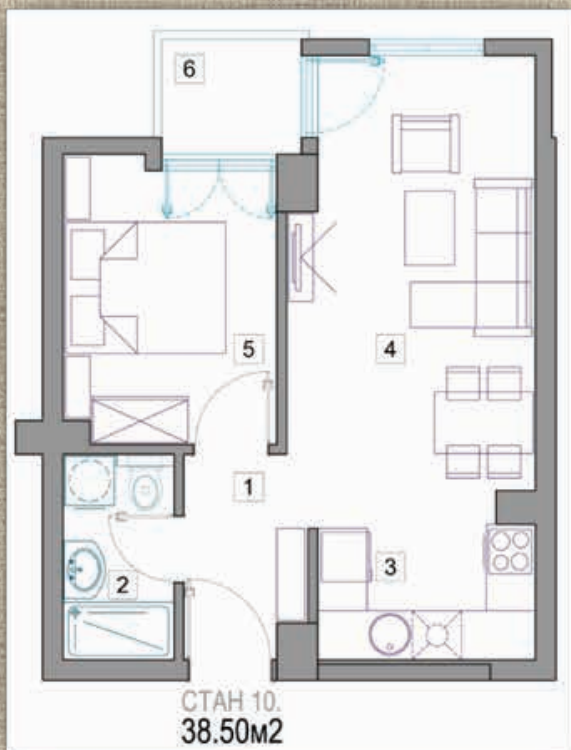
| СТАН 9 | |
|-----------------------------------|---------|
| 1. ВЛЕЗЕН ПРЕТПРОСТОР | 8.35m2 |
| 2. БАЊА | 3.75m2 |
| 3. ВЛЦ | 2.20m2 |
| 4. КУЊИНА | 6.30m2 |
| 5. ДИВЕЧЕН ПРЕСТОЈ СО ТРГЕЗАРНИЈА | 16.30m2 |
| 6. РОДИТЕЛСКА СПАЊАНА СОБА | 9.60m2 |
| 7. ДЕТСКА СПАЊАНА СОБА | 8.10m2 |
| 8. ДЕТСКА СПАЊАНА СОБА | 9.60m2 |
| 9. ТЕРАСА | 2.65m2 |
| 10. ТЕРАСА | 2.25m2 |
| ВКУПНО 69.10m2 | |



69.00m2

ОБЈЕКТ 3.18
ЛОКАЦИЈА: КАРПОШ

1.КАТ - 8.КАТ
СТАН 10. 17. 24. 31. 38. 45. 52. 59.



СТАН 10.
38.50m²

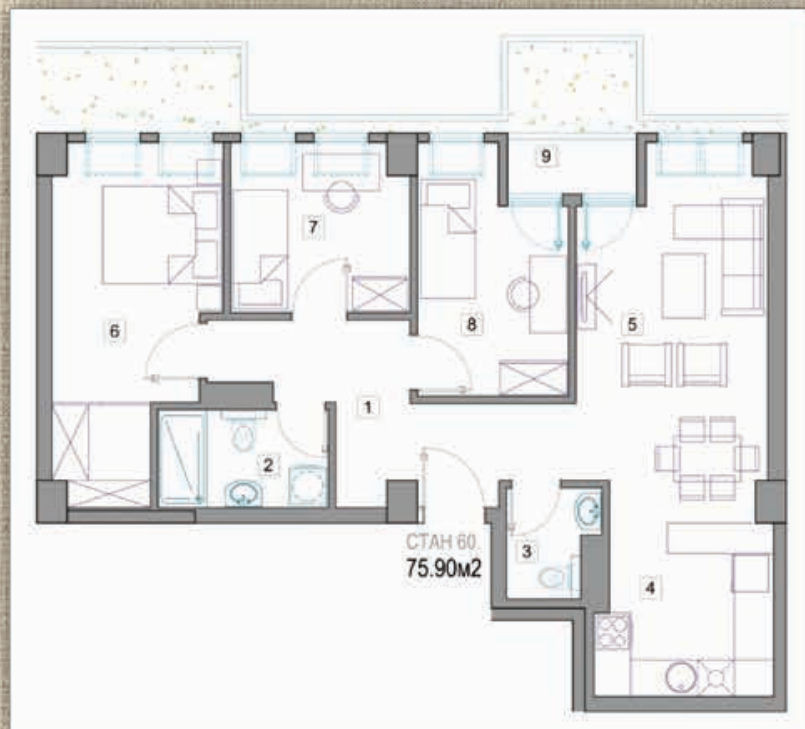
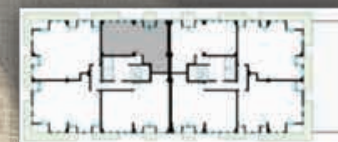
| СТАН 10 | |
|---------------------------------|---------------------|
| 1. ВПЕЗЕН ПРЕТПРОСТОР | 3.35m ² |
| 2. БАЊА | 3.39m ² |
| 3. КУЉИНА | 4.20m ² |
| 4. ДНЕВЕН ПРЕСТОЈ СО ТРИЕЗАРИЈА | 16.40m ² |
| 5. СПАЛНА СОБА | 8.80m ² |
| 6. ТЕРАСА | 2.45m ² |
| ВКУПНО 38.50m ² | |



38.00m²

ОБЈЕКТ 3.18
ЛОКАЦИЈА: КАРПОШ

ПОТКРОВЈЕ
СТАН 60.



76.00m²

| СТАН 60. | |
|--------------------------------|---------------------|
| 1 ВЛЕЗЕН ПРЕТПРОСТОР | 10.10m ² |
| 2 БАЊА | 4.50m ² |
| 3 ВЦ | 2.50m ² |
| 4 КУЊА | 8.00m ² |
| 5 ДНЕВЕН ПРЕСТОЈ СО ТРПЕЗАРИЈА | 17.80m ² |
| 6 РОДИТЕЛСКА СПАЛНА СОБА | 14.00m ² |
| 7 ДЕТСКА СПАЛНА СОБА | 8.00m ² |
| 8 ДЕТСКА СПАЛНА СОБА | 9.10m ² |
| 9 ТЕРАСА | 1.90m ² |
| ВКУПНО 75.90m ² | |

ОБЈЕКТ 3.18
ЛОКАЦИЈА: КАРПОШ

ПОТКРОВЈЕ
СТАН 61.

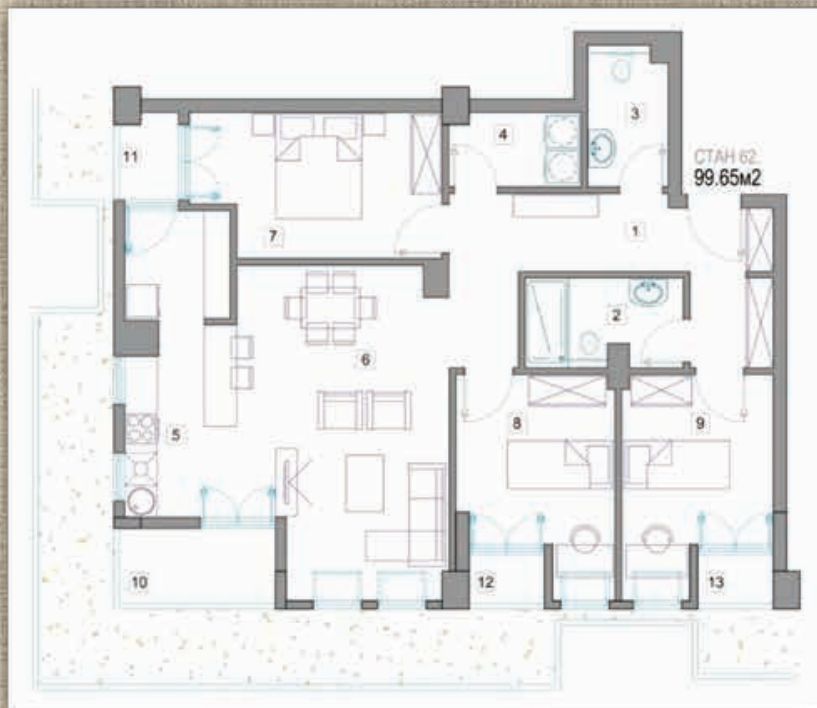
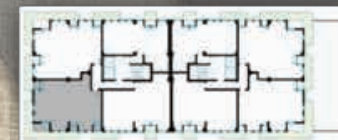


95.00m²

| СТАН 61 | |
|----------------------------------|---------------------|
| 1. ВЕШНИ ПРЕТПРОСТОР | 10.00m ² |
| 2. БАНА | 5.15m ² |
| 3. ВК | 2.00m ² |
| 4. УТИЛИТИ | 4.40m ² |
| 5. КУХИНА | 8.00m ² |
| 6. ДНЕВЕН ПРЕСТОЛ СО ТИВЕЗАРИЈА | 24.30m ² |
| 7. ПРЕТПРОСТОР | 4.30m ² |
| 8. РОДИТЕЛСКА СПАЛНА СОБА | 12.00m ² |
| 9. ДЕТСКА СПАЛНА СОБА | 10.00m ² |
| 10. ДЕТСКА СПАЛНА СОБА | 11.15m ² |
| 11. ТЕРАСА | 1.90m ² |
| ВКУПНО 95.00m² | |

ОБЈЕКТ 3.18
ЛОКАЦИЈА: КАРПОШ

ПОТКРОВЈЕ
СТАН 62.

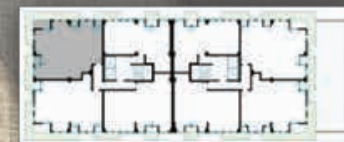


100.00m²

| СТАН 62: | |
|----------------------------------|---------------------|
| 1. ВЪЗДЕН ПРЕТВОРСТОП | 13.30m ² |
| 2. БАНА | 4.70m ² |
| 3. ВЪЗ | 3.80m ² |
| 4. УГОСТИЛИ | 3.30m ² |
| 5. КУХИНА И ОСТАВА | 8.00m ² |
| 6. ДНЕВЕН ПРЕСТОЈ СО ИНТЕГРАЦИЈА | 25.00m ² |
| 7. РОДИТЕЛСКА СПАЛНА СОБА | 11.80m ² |
| 8. ДЕТОСКА СПАЛНА СОБА | 10.80m ² |
| 9. ДЕТОСКА СПАЛНА СОБА | 10.00m ² |
| 10. ТЕРАСА | 4.00m ² |
| 11. ТЕРАСА | 1.70m ² |
| 12. ТЕРАСА | 1.00m ² |
| 13. ТЕРАСА | 1.25m ² |
| ВКУПНО 99.65m² | |

ОБЈЕКТ 3.18
ЛОКАЦИЈА: КАРПОШ

ПОТКРОВЈЕ
СТАН 63.

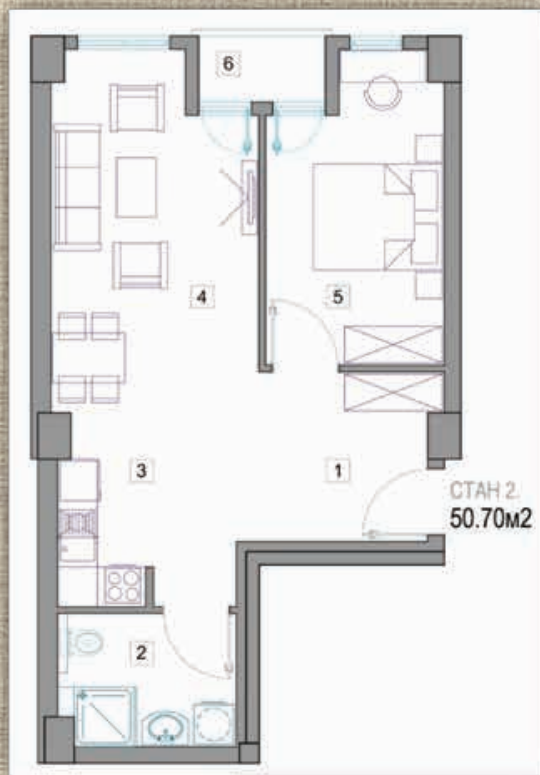


109.00m²

| СТАН 63 | |
|------------------------------|---------------------|
| 1. ВРЗЕН ПРЕРИПОР | 14.75m ² |
| 2. БАЊА | 4.75m ² |
| 3. БЛ | 2.40m ² |
| 4. КУЉНА | 8.80m ² |
| 5. ДНЕВЕН ПРЕРПОР СО ТВЕЛАЊА | 20.00m ² |
| 6. РОДИТЕЛСКА СПАЊА СОБА | 13.30m ² |
| 7. ДЕТСКА СПАЊА СОБА | 13.30m ² |
| 8. ДЕТСКА СПАЊА СОБА | 13.30m ² |
| 9. ТЕРАСА | 4.00m ² |
| 10. ТЕРАСА | 1.30m ² |
| 11. ТЕРАСА | 1.25m ² |
| 12. ТЕРАСА | 1.25m ² |
| ВКУПНО 109.30m ² | |

ОБЈЕКТ 3.19
ЛОКАЦИЈА: КАРПОШ

ПРИЗЕМЈЕ
СТАН 2.

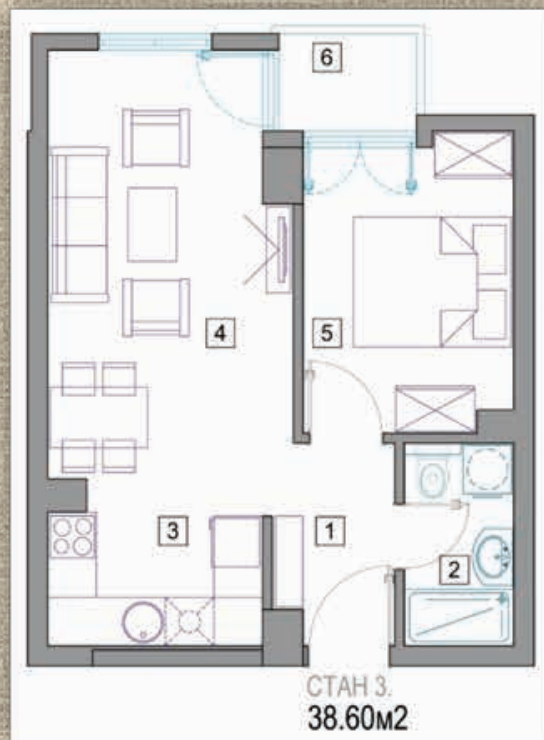
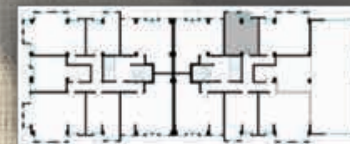


51.00m²

| СТАН 2. | |
|----------------------------------|---------------------|
| 1. ВМЕШЕН ПРЕТПРОСТОР | 7.50m ² |
| 2. БАЈНА | 5.30m ² |
| 3. КУХИНА | 5.10m ² |
| 4. ДНЕВЕН ПРЕСТОЛ/ОС ТИЛЕЗАРНИЈА | 21.20m ² |
| 5. СПАЛНА СОБА | 11.10m ² |
| 6. ТЕРАСА | 1.90m ² |
| ВКУПНО 50.70m ² | |

ОБЈЕКТ 3.19
ЛОКАЦИЈА: КАРПОШ

1.КАТ - 8.КАТ
СТАН 3. 9. 16. 23. 30. 37. 44. 51.



СТАН 3.
38.60M2

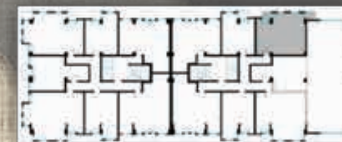
| СТАН 3. | |
|-----------------------|---------|
| 1. ВЛЕЗЕН ПРЕТПРОСТОР | 3.35m2 |
| 2. БАЊА | 3.35m2 |
| 3. КУЉНА | 4.20m2 |
| 4. ДНЕВЕН ПРЕСТОЈ | 16.40m2 |
| 5. СПАЛНА СОБА | 9.30m2 |
| 6. ТЕРАСА | 2.00m2 |
| ВКУПНО 38.60M2 | |



39.00M2

ОБЈЕКТ 3.19
ЛОКАЦИЈА: КАРПОШ

1.КАТ
СТАН 4.



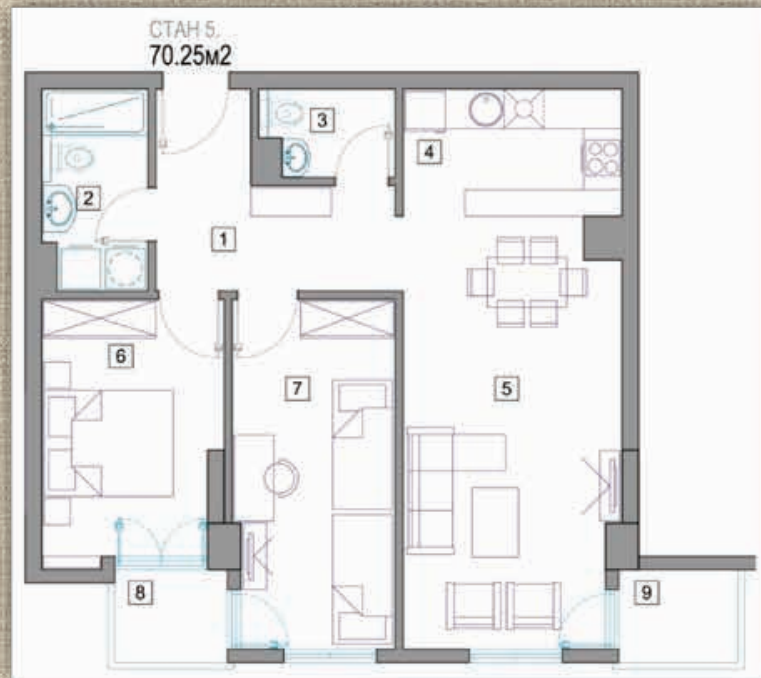
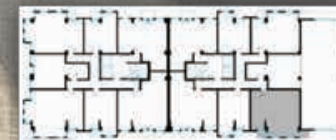
| СТАН 4. | |
|----------------------------------|---------------------|
| 1. ВЛЕЗЕН ПРЕТПРОСТОР | 7.20m ² |
| 2. БАЊА | 4.20m ² |
| 3. ВЏ | 2.75m ² |
| 4. КУЊА | 5.85m ² |
| 5. ДНЕВЕН ПРЕСТОЈ СО ТРГЕЗАРНИКА | 16.20m ² |
| 6. РОДИТЕЛСКА СПАЛНА СОБА | 9.00m ² |
| 7. ДЕТСКА СПАЛНА СОБА | 10.75m ² |
| 8. ТЕРАСА | 2.50m ² |
| 9. ТЕРАСА | 2.00m ² |
| ВКУПНО 60.40m² | |



60.00m²

ОБЈЕКТ 3.19
ЛОКАЦИЈА: КАРПОШ

1.КАТ
СТАН 5.



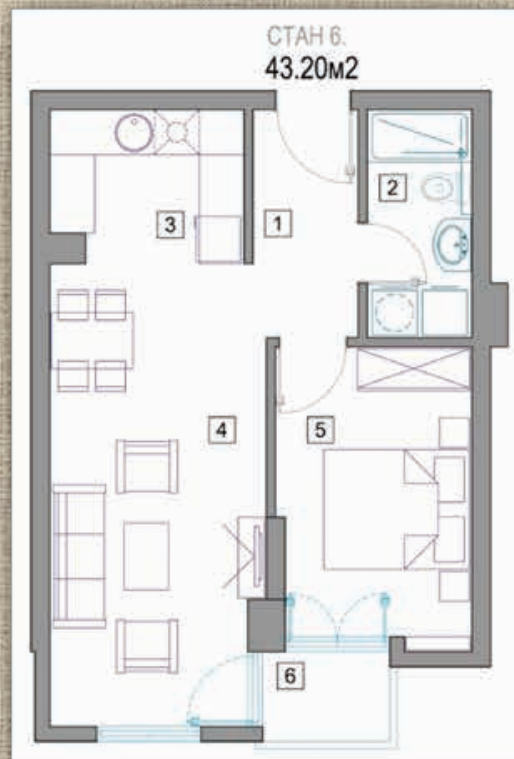
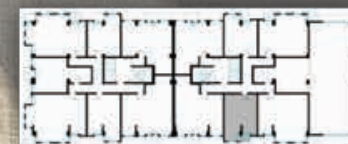
| СТАН 5. | |
|---------------------------------|---------------------|
| 1. ВЛЕЗЕН ПРЕТПРОСТОР | 7.95m ² |
| 2. БАЊА | 4.70m ² |
| 3. ВЦ | 2.50m ² |
| 4. КУЈНА | 6.30m ² |
| 5. ДНЕВЕН ПРЕСТОЈ СО ТРПЕЗАРИЈА | 20.70m ² |
| 6. РОДИТЕЛСКА СПАЛНА СОБА | 10.45m ² |
| 7. ДЕТСКА СПАЛНА СОБА | 12.75m ² |
| 8. ТЕРАСА | 2.50m ² |
| 9. ТЕРАСА | 2.40m ² |
| ВКУПНО 70.25m ² | |



70.00m²

ОБЈЕКТ 3.19
ЛОКАЦИЈА: КАРПОШ

1.КАТ - 8.КАТ
СТАН 6. 13. 20. 27. 34. 41. 48. 55.



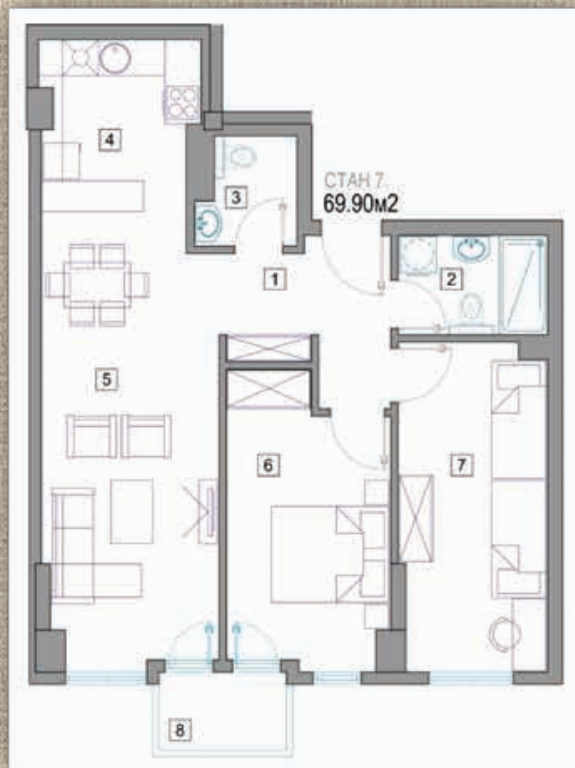
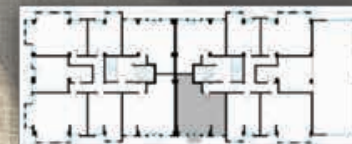
| СТАН 6 | |
|---------------------------------|---------|
| 1. ВЛЕЗЕН ПРЕТПРОСТОР | 4.30m2 |
| 2. БАЏА | 4.30m2 |
| 3. КУЉНА | 5.10m2 |
| 4. ДНЕВЕН ПРЕСТОЈ СО ТРПЕЗАРИЈА | 17.30m2 |
| 5. СПАЛНА СОБА | 10.20m2 |
| 6. ТЕРАСА | 2.00m2 |
| ВКУПНО 43.20m2 | |



43.00m2

ОБЈЕКТ 3.19
ЛОКАЦИЈА: КАРПОШ

1.КАТ - 8.КАТ
СТАН 7. 14. 21. 28. 35. 42. 49. 56.

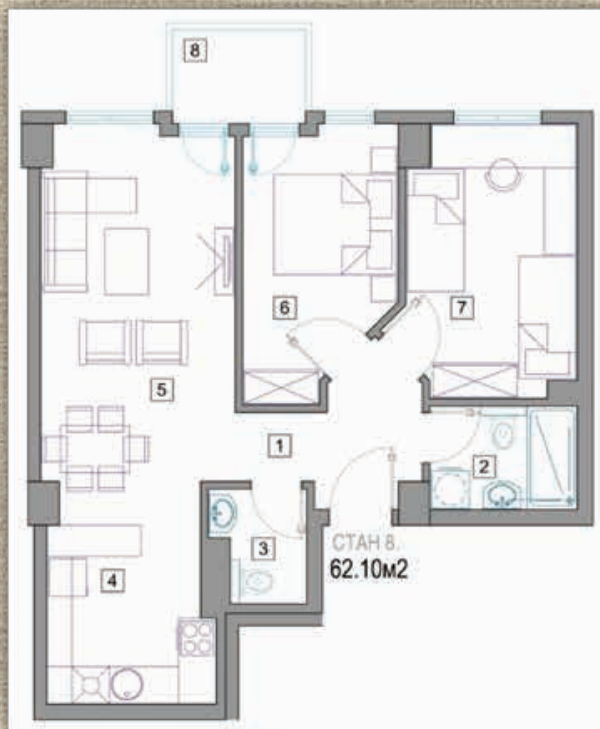
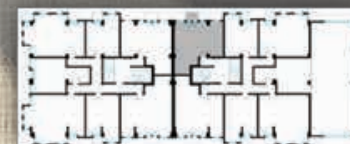


70.00m²

| СТАН 7. | |
|---------------------------------|---------------------|
| 1. ВМЕЗЕН ПРЕПРОСТОР | 6.30m ² |
| 2. БАНА | 4.00m ² |
| 3. ВЦ | 2.75m ² |
| 4. КУЉА | 7.10m ² |
| 5. ДНЕВЕН ПРЕСТОЈ СО ТРИЕЗАРИЈА | 21.50m ² |
| 6. РОДИТЕЛСКА СПАЛНА СОБА | 12.50m ² |
| 7. ДЕТСКА СПАЛНА СОБА | 13.20m ² |
| 8. ТЕРАСА | 2.75m ² |
| ВКУПНО 69.90m ² | |

ОБЈЕКТ 3.19
ЛОКАЦИЈА: КАРПОШ

1.КАТ - 8.КАТ
СТАН 8. 15. 22. 29. 36. 43. 50. 57.

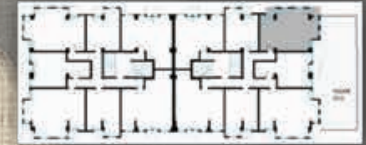


62.00m²

| СТАН 8 | |
|----------------------------------|---------------------|
| 1. ВРЗЕН ПРЕПРОСТОР | 5.20m ² |
| 2. БАНА | 3.90m ² |
| 3. ВК | 2.50m ² |
| 4. КУЛНА | 7.30m ² |
| 5. ДНЕВЕН ПРЕСТОЈ СО ТРГЕЗАРЦИЈА | 16.90m ² |
| 6. РОДИТЕЛСКА СПАЛНА СОБА | 9.80m ² |
| 7. ДЕТСКА СПАЛНА СОБА | 11.90m ² |
| 8. ТЕРАСА | 3.20m ² |
| ВКУПНО 62.10m ² | |

ОБЈЕКТ 3.19
ЛОКАЦИЈА: КАРПОШ

2.КАТ - 8.КАТ
СТАН 10. 17. 24. 31. 38. 45. 52.



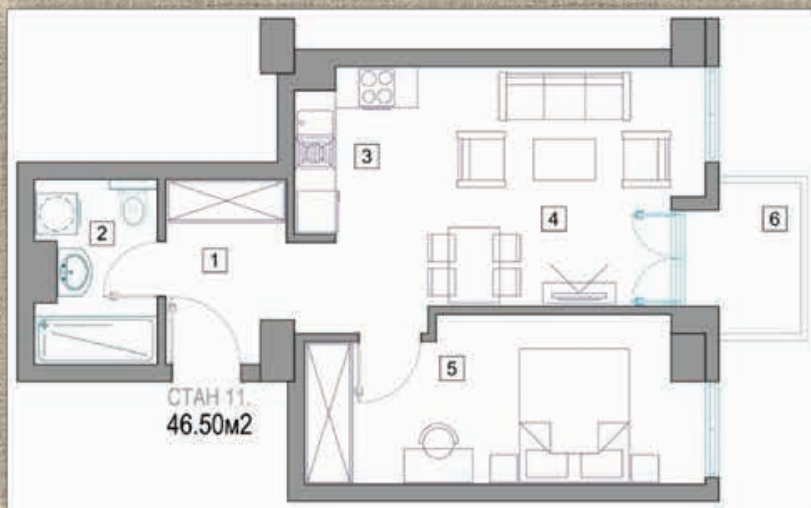
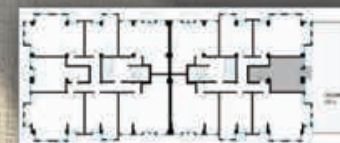
| СТАН 10. | |
|----------------------------------|---------------------|
| 1. ВЛЕЗЕН ПРЕТПРОСТОР | 7.20m ² |
| 2. БАЊА | 4.20m ² |
| 3. ВЏ | 2.70m ² |
| 4. КУЊА | 6.70m ² |
| 5. ДНЕВЕН ПРЕСТОЈ СО ТРПЕЗАРИЈА | 21.70m ² |
| 6. РОДИТЕЛСКА СПАЛНА СОБА | 9.00m ² |
| 7. ДЕТСКА СПАЛНА СОБА | 10.70m ² |
| 8. ТЕРАСА | 2.50m ² |
| 9. ТЕРАСА | 2.00m ² |
| ВКУПНО 66.70m² | |



67.00m²

ОБЈЕКТ 3.19
ЛОКАЦИЈА: КАРПОШ

2.КАТ - 8.КАТ
СТАН 11. 18. 25. 32. 39. 46. 53.



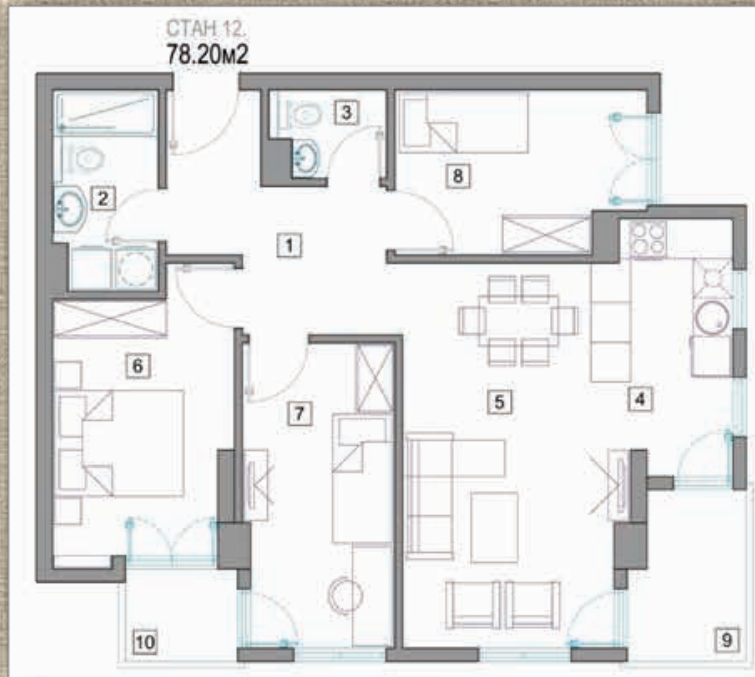
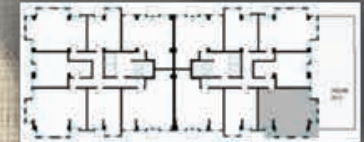
| СТАН 11. | |
|---------------------------------|---------------------|
| 1. ВЛЕЗЕН ПРЕТПРОСТОР | 4.60m ² |
| 2. БАЊА | 4.50m ² |
| 3. КУЈНА | 4.30m ² |
| 4. ДНЕВЕН ПРЕСТОЈ СО ТРПЕЗАРИЈА | 18.55m ² |
| 5. СПАЛНА СОБА | 13.25m ² |
| 6. ТЕРАСА | 3.30m ² |
| ВКУПНО 46.50m ² | |



46.00m²

ОБЈЕКТ 3.19
ЛОКАЦИЈА: КАРПОШ

2.КАТ - 8.КАТ
СТАН 12. 19. 26. 33. 40. 47. 54.



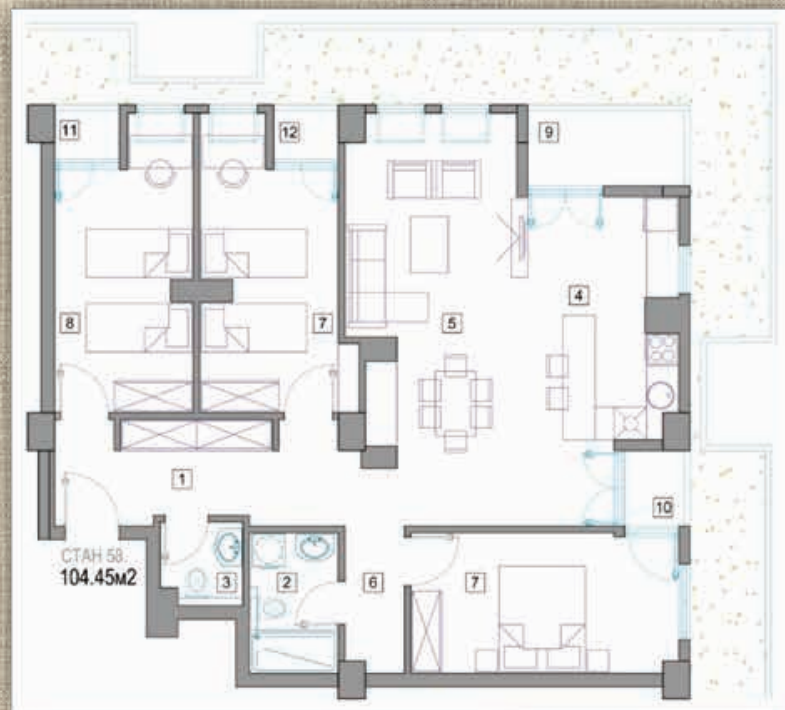
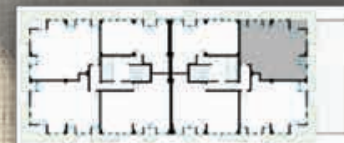
| СТАН 12 | |
|----------------------------------|---------------------|
| 1. ВЛЕЗЕН ПРЕТПРОСТОР | 8.20m ² |
| 2. БАЊА | 4.70m ² |
| 3. ВЦ | 2.20m ² |
| 4. КУЏНА | 6.70m ² |
| 5. ДНЕВЕН ПРЕСТОЈ СО ТРПЕЗАРИЈА | 13.30m ² |
| 6. РОДИТЕЛСКА СПАЛНА СОБА | 11.00m ² |
| 7. ДЕТСКА СПАЛНА СОБА | 10.40m ² |
| 8. ДЕТСКА СПАЛНА СОБА | 9.00m ² |
| 9. ТЕРАСА | 4.30m ² |
| 10. ТЕРАСА | 2.40m ² |
| ВКУПНО 78.20m² | |



78.00m²

ОБЈЕКТ 3.19
ЛОКАЦИЈА: КАРПОШ

ПОТКРОВЈЕ
СТАН 58.

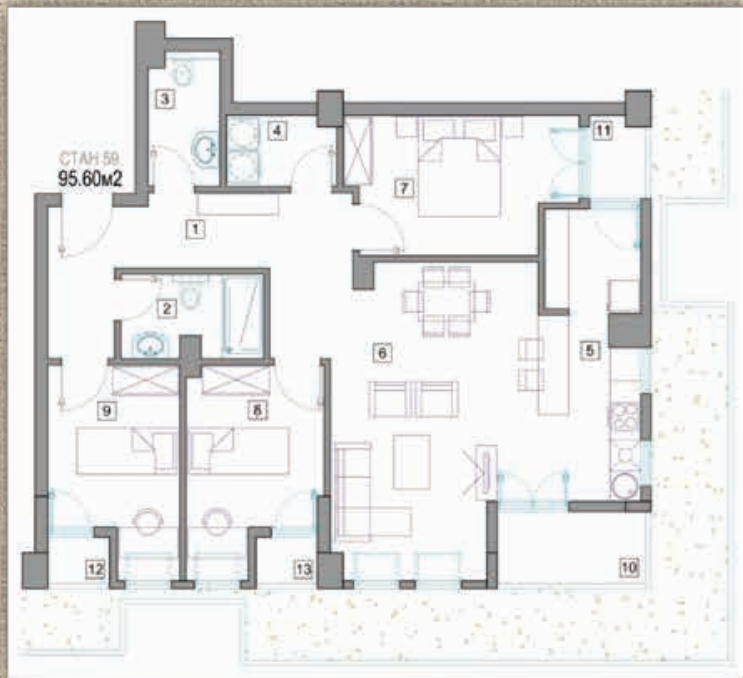
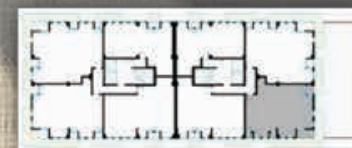


105.00m²

| СТАН 58 | |
|-------------------------------|----------------------------|
| 1. ВРЗЕН ГРЕТНОСТОР | 11.20m ² |
| 2. БАЊА | 4.30m ² |
| 3. ВК | 2.20m ² |
| 4. КУЏНА | 3.50m ² |
| 5. ДИВЕН ПРЕСТОЛ СО ТРИЕЗАРЈА | 31.00m ² |
| 6. ГРЕТНОСТОР | 3.90m ² |
| 7. РОДИТЕЛСКА СПАЊНА СОБА | 12.79m ² |
| 8. ДЕТСКА СПАЊНА СОБА | 12.10m ² |
| 9. ДЕТСКА СПАЊНА СОБА | 12.70m ² |
| 10. ТЕРАСА | 4.00m ² |
| 11. ТЕРАСА | 1.50m ² |
| 12. ТЕРАСА | 1.10m ² |
| 13. ТЕРАСА | 1.10m ² |
| ВКУПНО | 104.45m² |

ОБЈЕКТ 3.19
ЛОКАЦИЈА: КАРПОШ

ПОТКРОВЈЕ
СТАН 59.



| СТАН 59 | |
|----------------------------------|---------------------------|
| 1. ВЛЕЗЕН ПРЕТПРОСТОР | 10.50m ² |
| 2. БАНА | 4.40m ² |
| 3. ВЕЏ | 3.80m ² |
| 4. УТИЛИТИ | 2.30m ² |
| 5. КУЉНА И ОСТАВА | 10.00m ² |
| 6. ДНЕВЕН ПРЕСТОЈ СО ТРГЕЗАРЦИЈА | 26.00m ² |
| 7. РОДИТЕЛСКА СПАЉНА СОБА | 11.50m ² |
| 8. ДЕТСКА СПАЉНА СОБА | 8.80m ² |
| 9. ДЕТСКА СПАЉНА СОБА | 8.40m ² |
| 10. ТЕРАСА | 4.00m ² |
| 11. ТЕРАСА | 1.70m ² |
| 12. ТЕРАСА | 1.10m ² |
| 13. ТЕРАСА | 1.10m ² |
| ВКУПНО | 95.60m² |



96.00m²

ОБЈЕКТ 3.19
ЛОКАЦИЈА: КАРПОШ

ПОТКРОВЈЕ
СТАН 60.



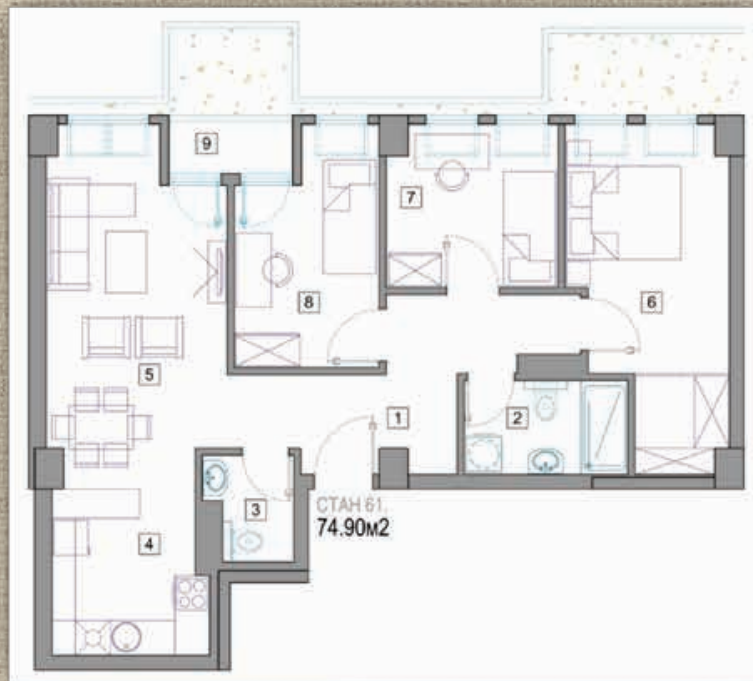
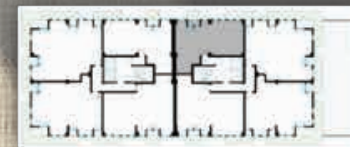
СТАН 60

| | |
|---------------------------------|---------------------------|
| 1. ВЛЕЗЕН ПРЕТПРОСТОР | 10.00м ² |
| 2. БАЊА | 5.15м ² |
| 3. ВЏ | 2.50м ² |
| 4. УТИЛИТИ | 4.40м ² |
| 5. КУЉНА | 7.00м ² |
| 6. ДРЕВЕН ПРЕСТОЛ СО ТРПЕЗАРИЦА | 20.20м ² |
| 7. ПРЕТПРОСТОР | 4.55м ² |
| 8. РОДИТЕЛСКА СПАЈНА СОБА | 12.50м ² |
| 9. ДЕТОКА СПАЈНА СОБА | 10.60м ² |
| 10. ДЕТОКА СПАЈНА СОБА | 11.15м ² |
| 11. ТЕРАСА | 1.90м ² |
| ВКУПНО | 89.95м² |



ОБЈЕКТ 3.19
ЛОКАЦИЈА: КАРПОШ

ПОТКРОВЈЕ
СТАН 61.



| СТАН 61 | |
|---------------------------------|---------------------|
| 1. ВПЕЗЕН ПРЕТПРОСТОР | 10.10m ² |
| 2. БАЊА | 4.50m ² |
| 3. ВЦ | 2.50m ² |
| 4. КУЉНА | 7.00m ² |
| 5. ДНЕВЕН ПРЕСТОЈ СО ТРПЕЗАРИЈА | 17.80m ² |
| 6. РОДИТЕЛСКА СПАЛНА СОБА | 14.00m ² |
| 7. ДЕТСКА СПАЛНА СОБА | 8.00m ² |
| 8. ДЕТСКА СПАЛНА СОБА | 9.10m ² |
| 9. ТЕРАСА | 1.90m ² |
| ВКУПНО 74.90m ² | |



75.00m²



GOLDEN ART[®]
CONSTRUCTION COMPANY

ГОЛДЕН АРТ доо - Скопје

ул. Методија Шаторов - Шарло бр. 7, Аеродром, Скопје

тел.: +389 2 3213-611

e-mail: info@goldenart.mk

www.goldenart.mk